

特点

1. 高强度铝合金壳体。
2. 壳体两端铜衬套导向保证高定位精度。
3. 高重复精度。
4. 集成传感器。
5. 配备金属防尘圈防焊渣。



标准规格

缸径	mm	40	63
动作形式		双动型	
使用流体		洁净的压缩空气	
最大使用压力	MPa (kgf/cm ²)	0.6 (6.1)	
环境及流体温度	°C	-10 ~ 60 (不到结冰状态)	
润滑给油 ^①		不需要	
最大侧向负载	N	80	200
重量	kg	1.3	4.5
接管口径	G	1/8	1/4

注：① 如需要润滑，请用透平 1 号油 ISO VG32；

订购码

AKHD	H	63	K21	W12
系列	驱动方式	缸径 mm	销杆型号	传感器 ^①
	空白 气动 H 手自一体	40 Ø40 63 Ø63	K21	W00 无传感器 W12 M12电感传感器PNP W12N M12电感传感器NPN W12T 抗强磁M12电感传感器PNP
C	40	注：① 传感器参数见1.06.06页。		
传感器保护罩	行程			
空白 无 C 传感器保护罩	见标准行程			

订货举例

订购缸径：63mm；驱动方式为气动；销杆型号为 K21；传感器为电控传感器 PNP 型的双导杆伸缩定位销；行程为 40mm。
正确订购码：AKHD63-K21W12-40

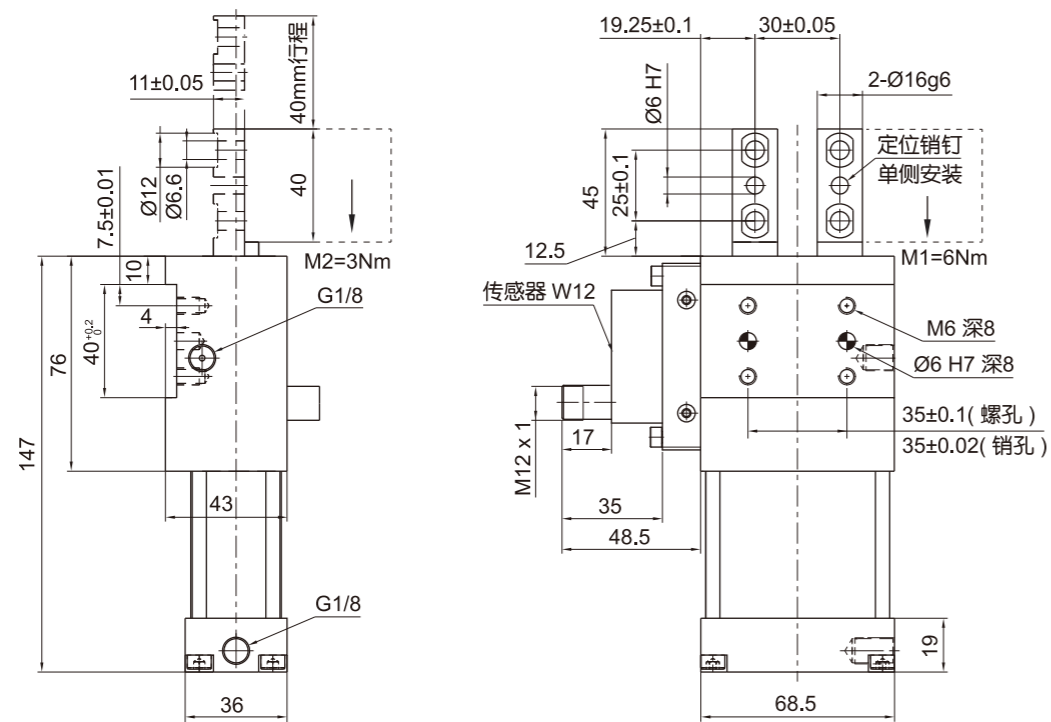
标准行程

缸径 (mm)	标准行程									
	15	20	25	30	35	40	45	50	55	60
40	●	●	●	●	●	●	—	—	—	—
63	●	●	●	●	●	●	●	●	●	●

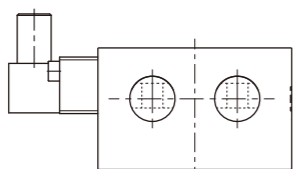
双导杆伸缩定位销 AKHD 40 - 63 系列

外形尺寸 [mm]

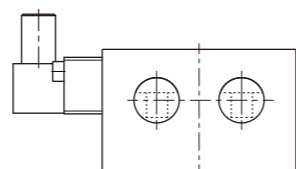
- AKHD 40
双销杆, 标准行程 40mm



销杆型号 K22



销杆型号 K21



双导杆伸缩定位销 AKHD 40 - 63 系列

外形尺寸 [mm]

- AKHD 63
双销杆, 标准行程 60mm

